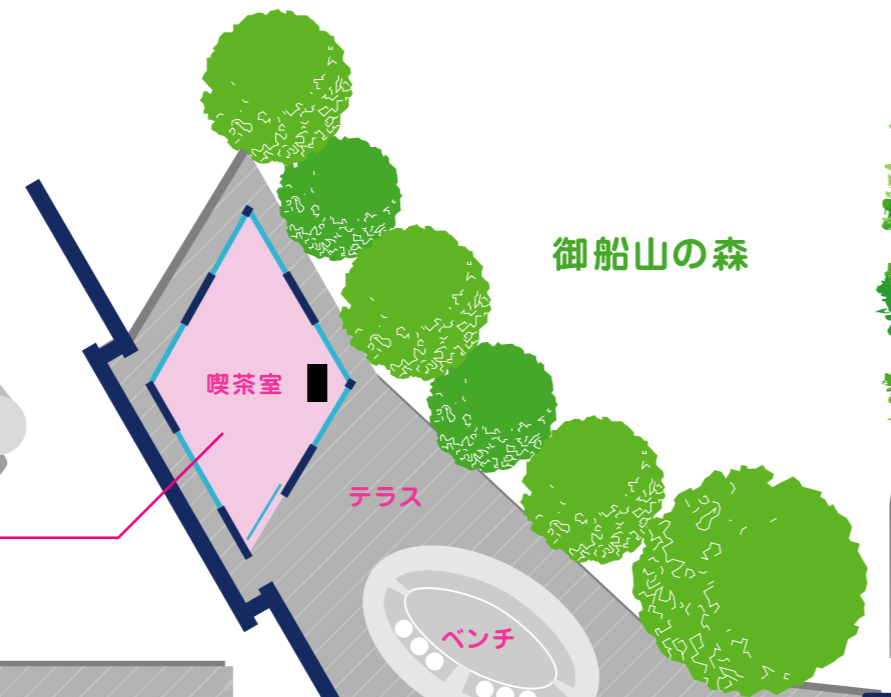
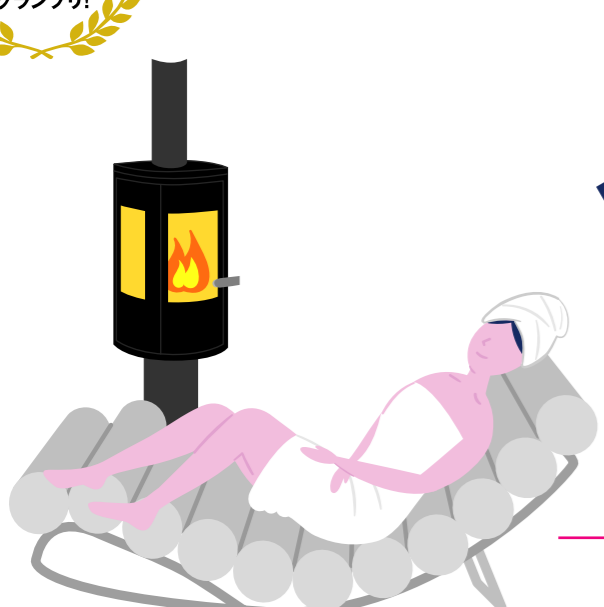
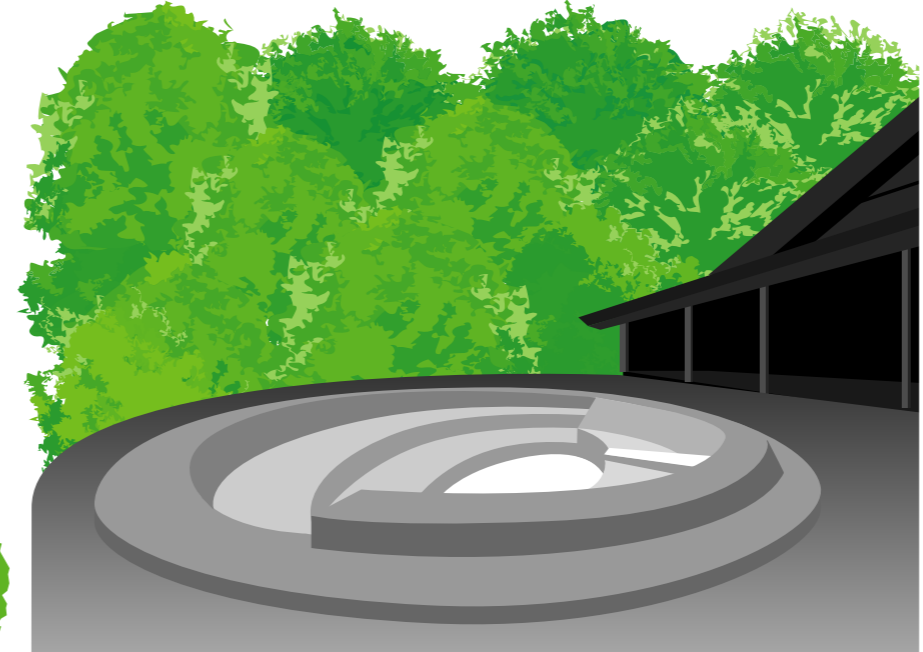




五感を呼び覚ますボーダレスサウナで現代湯治!



御船山の森



ロウリュとは?

らかんの湯のサウナは、セルフロウリュです。「ロウリュ」とは、サウナストーンに水をかけて熱い蒸気が発生させ、室内の温度を一気に上げて発汗を促す事です。(ロウリュとはフィンランド語)。自分で自由にロウリュができることを「セルフロウリュ」と言います。

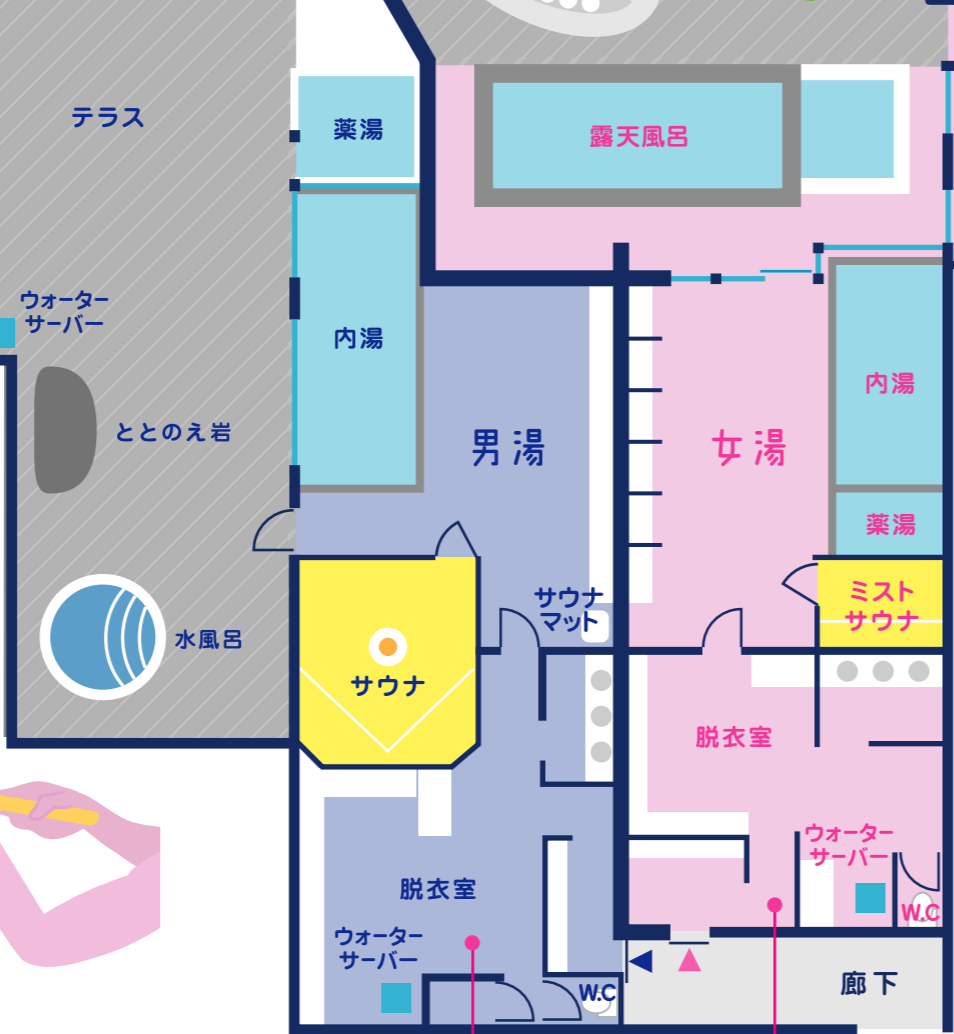


ほうじ茶
御船山の天然水

男湯と女湯は午前と午後で入れ替わります。

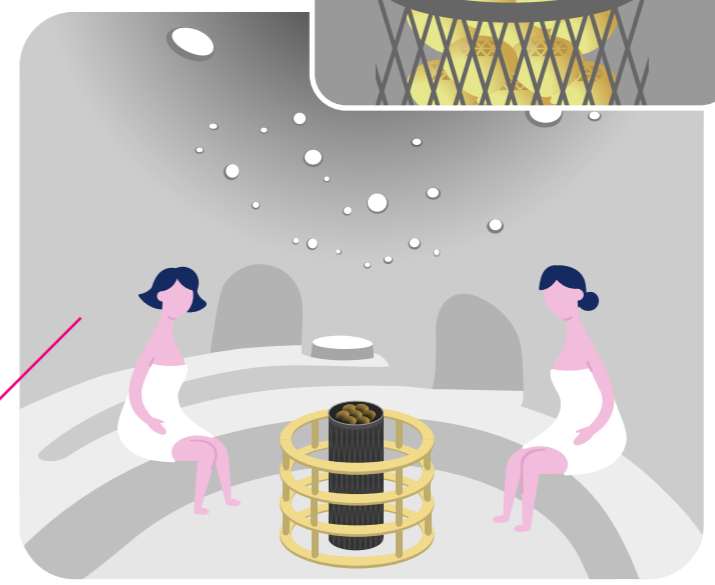
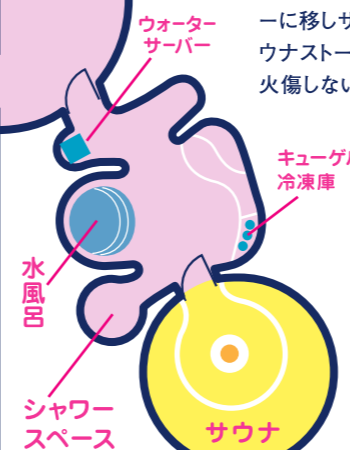
男湯の2つの桶には、「御船山の天然水」と「サウナ専用」に焙煎・抽出した佐賀県嬉野産オリジナル「ほうじ茶」をご用意しています。自由にセルフロウリュをお楽しみください。

男湯・女湯のサウナ内のスピーカーからは、御船山の森の環境音をLiveで流しており、室内でありながら自然との一体感を体験出来る空間となっています。



キューゲル(kugel)とは?

キューゲルとは、凍らせたアロマ水をクラッシュしボール状に固めたものです。らかんの湯「女湯」のサウナ室左にある冷凍庫からキューゲル(アロマ)をトングで取り出し、トレーに移しサウナ室へ。サウナストーブに積み上げているサウナストーンの上にトングでキューゲルを乗せ(※蒸気で火傷しないように気をつけてください)1~2分経つと、キューゲルが溶け出し、サウナ室がアロマの香りに包まれます。凍っていないアロマ水とは違い、じわじわ蒸気を出し、サウナ室全体の湿度をじっくり上昇させるため体表だけでなく、身体の芯から温まる効果があります。キューゲルは常時、数種類ご用意しています。どのキューゲルとミックスしても良い香りになるように考案されています。キューゲルによる、お客様同士のセッションをお楽しみください。



らかんの湯

泉質は肌への刺激が少ない弱アルカリ性の単純温泉で、無色透明、無味、無臭。肌に馴染むやわらかな温泉は入浴しやすく、保温性に優れた「美人の湯」として有名です。

「らかんの湯」は、奈良時代の名僧行基作の「五百羅漢」のすぐ隣に位置し、湯上りに参拝できます。

実は日本に現存する数少ない古代サウナ「塚原のから風呂」(香川県)は、この行基によって庶民の病を治す事を目的として作られたと言われています。そして時を経て令和の時代、「らかんの湯」に現代人を癒すサウナが誕生しました。行基との邂逅によって生まれたサウナで極上の一時を愉しみてください。

入れ替え制の案内

下記の時間帯で男湯と女湯が入れ替わります。
(午後15:00~24:00 と 午前6:00~10:30)

男湯

- サウナ室/温度85度
- メディテーションサウナ/セルフロウリュ (御船山の天然水&佐賀県嬉野産のサウナ専用焙煎・抽出したオリジナル「ほうじ茶」の2種を用意)
- 深さ120cmの水風呂(16度に冷却した武雄温泉の源泉)
- 外気浴(御船山の原生の森を眺めながら)
- ととのえ岩(水風呂の右にある巨石に身を置き、自然との繋がりを感じてください)
- 季節の移ろいを感じる露天風呂
- 露天風呂に設置のウォーターサーバー水は御船山の天然水

女湯

- サウナ室/温度80度
- メディテーションサウナ/セルフロウリュ + キューゲル(和ハッカ、みかん、薔薇、檜葉) ※キューゲルのアロマは時期によって変わります。
- ミストサウナ
- 深さ100cmの水風呂(17度に冷却した武雄温泉の源泉)
- 外気浴(御船山の原生の森を眺めながら)
- 喫茶室とデッキテラス
- 季節の移ろいを感じる露天風呂
- サウナ室内に設置のウォーターサーバー水は御船山の天然水

アフターサウナまでがサウナ

サウナを体験した後は、身体が鋭くなっていますので、御船山楽園内のお庭の散歩、アート観賞がおすすめです。美しいモノがよりいっそう美しく感じられ、普段の感覚では気付かない体験を得る事が出来ます。またサウナで失った水溶性ビタミンとミネラルをきちんと補い、鋭くなった味覚を楽しませてくれるとっておきの食事(サ飯)を御用意しています。こちら是非お楽しみください。

